



Bautec

NAHTLOS EINGEBETTET

Wenn Bauherren und Architekten von Beginn der Planungsphase an zusammenarbeiten und an einem Strang ziehen, dann können Träume wahr werden. Entstanden ist ein modernes und offenes Einfamilienhaus, das den Vorstellungen seiner Bewohner auf das Genaueste entspricht und sich harmonisch in das bestehende Quartier einbettet.

OFFEN UND MODERN

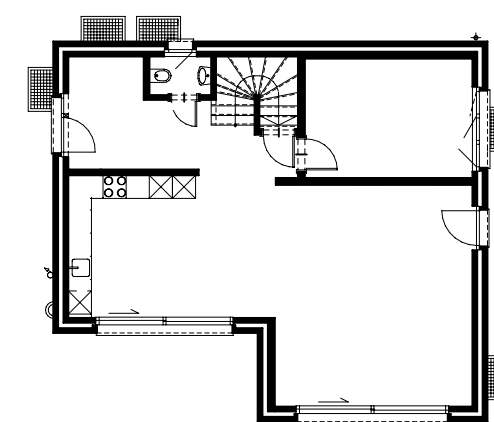
Für die Bauherren war ein offener Wohnraum im Erdgeschoss mit grossflächigen Fenstern ein grundlegender Aspekt beim Bau des Eigenheims. So ist während des Kochens, während man am Esstisch sitzt oder sich im Sofabereich erholt, jeweils der Blick ins Grüne garantiert, aber auch für genügend Tageslicht im Hausinneren gesorgt. Die moderne Offenheit des Hauses wird mit der Verwendung von wenigen, aber hochwertigen Materialien wie Holzparkett und Keramikplatten weiter unterstrichen. Der halb dunkle Parkettboden im Erd- wie auch im Obergeschoss des Einfamilienhauses sorgt für ein warmes und gemütliches Wohnambiente. Die moderne und dezente Möblierung sorgt für eine unkomplizierte, leichte und helle Atmosphäre. Raumpflanzen und grüne Acces-

soires sorgen für Farbtupfer und Frische im Sofabereich. Die gelbe Rückwand in der Küche lässt bei den Bewohnern täglich die Sonne im Herzen aufgehen. Ein zusätzliches Zimmer im Erdgeschoss kann wahlweise als Gästezimmer oder als Büro von den Hausbesitzern genutzt werden. Das unterkellerte Haus bietet sogar die Möglichkeit für einen Ausbau im Untergeschoss.

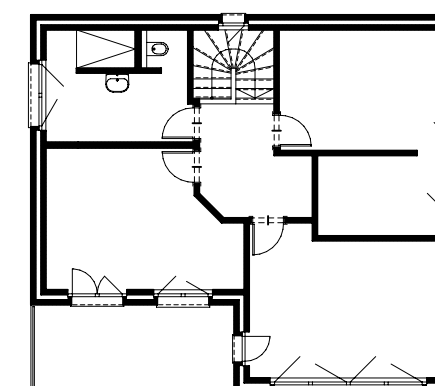
AUSSICHT GENIESSEN

Über eine Treppe gelangen die Hausbewohner auf die Galerie des Obergeschosses. Möblierung und Materialisierung ziehen sich auch hier wie ein roter Faden weiter. Vom zentral liegenden Korridor aus können alle drei Schlafzimmer und das separate Badezimmer erreicht werden. Ein Schlafbereich ist mit einem angrenzenden Reduit konzipiert, das als begehbares Ankleidezimmer genutzt werden kann. Dafür besitzen die anderen beiden Schlafzimmer einen direkten Zugang zum im Obergeschoss liegenden Balkon, der eine herrliche Aussicht auf das umliegende Quartier ermöglicht. Gleichzeitig sorgt der Balkon mit dem danebenliegenden gedeckten Carport für Schutz vor Wind und Wetter für den zum Garten hin liegenden Sitzplatz. ✧

ERDGESCHOSS



OBERGESCHOSS



TECHNISCHE ANGABEN

KONSTRUKTION: Zweischalenmauerwerk Backstein | Pultdach | Wände: Backstein verputzt und eingefärbt
RAUMANGEBOT: Nettogeschossfläche 197 m² | 5,5 Zimmer **AUSBAU:** Boden: Parkett, Keramikplatten | Wände: keramische Wandplatten, Verputz | Fenster: Holz-Metallfenster **TECHNIK:** Luft-Wasser-Wärmepumpe

BAUTEC AG

Busswil BE, Buchs AG, Nyon VD | Tel. 0800 840 111
 info@bautec.ch | bautec.swiss