



Ebenes Wohnen mit schöner Aussicht für zwei Parteien

Leserdienst 000

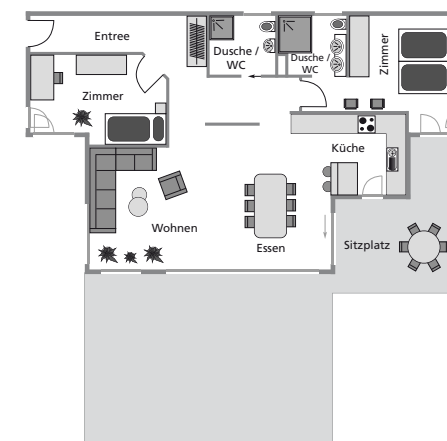
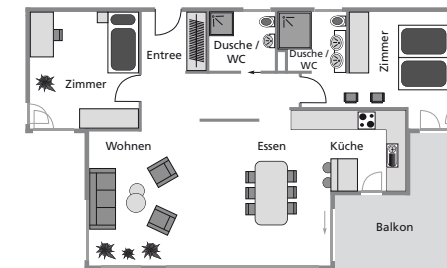
Die Bauherrin wünschte sich für Ihren Einpersonenhaushalt in erster Linie Wohnen auf einem Geschoss. Kein Treppensteigen sollte den normalen Wohnalltag erschweren. Gewünscht war auch grosszügig bemessener Raum ohne unnötige Zerstückelung. Der Aufwand für Unterhalt und Pflege sollte im neuen Zuhause möglichst klein gehalten sein. Das vorhandene Grundstück an traumhafter Lage mit unverbaubarer 180-Grad-Aussicht auf den See und die Jurakette war eine wichtige Vorgabe. Die Bauherrin wünschte ihr neues Heim möglichst hoch auf der Hügelkuppe angelegt. So profitiert das Haus von der Morgensonne und der rückseitigen Sicht auf die Alpen. Die Bauzonenvorschriften erlaubten zweigeschossiges Bauen. Dies entsprach aber nicht der Idee vom Wohnen auf einer Ebene. Es entwickelte sich in der intensiven Planungszeit zwischen der Bauherrin und den Architekten von Bautec nach und nach die Idee, das nicht genutzte Erdgeschoss als Einliegerwohnung auszubauen. Damit konnte den Wünschen der Bauherrin entsprochen und gleichzeitig das grosse Grundstück effizienter über-

baut werden. Nun profitieren zwei Parteien von der einmaligen Aussicht. Und beide fühlen sich sehr wohl in ihrer jeweiligen Dreieinhalb-Zimmerwohnung mit zwei Badezimmern auf einer Ebene. Unterhalt und Pflege des Gartens und der Umgebung werden aufgeteilt und – nicht unwichtig für die Bauherrin – «es ist noch jemand im Haus.» Damit die Wohnungen klar getrennt sind, gibt es kein Treppenhaus im Inneren. Der gewonnene Platz wurde für grosszügigere Wohnräume genutzt. Um trotzdem alle Optionen offen zu halten, wurde der Treppenaufgang direkt an den Eingangsbereich angesetzt und so geplant, dass später problemlos ein Lift und/oder ein geschlossenes Treppenhaus gebaut werden könnten. Das Haus kann jederzeit ohne allzu grossen Aufwand in ein voll funktionierendes Einfamilienhaus mit sechs Zimmern umgebaut werden. (pd/cb)

Technische Angaben

(inkl. Pläne: Obergeschoss, Erdgeschoss)

Konstruktion Massivbau, Wände UG aussen Beton wasserdicht, innen Kalksandstein, EG und OG aussen Backstein/Beton, innen Backstein, Aussendämmung 160 mm, U-Wert Fassade 0,19 W/m²K, Fassade Systemverputz 3-schichtig, armiert, eingefärbter Abrieb inklusive Algen-schutzbeschichtung. **Dach** Walm-, Flach- oder Pultdach. Aufbau Flachdach: Tragwerk mit hinterlüfteter Holzrippendecke, OSB-Platte, 3-schichtiger Flachdachaufbau und Kies-Schutzschicht. Teilfläche mit flachgeneigtem Walm-dach: Sparrendach mit Holzfaserplatte, Isolation Holzrippen mit Zellulose ausgeblasen, U-Wert 0,15 W/m²K, Eindeckung Ziegel. **Haustechnik** Luft-Wasser-Wärmepumpe, Cheminéeofen inbe-griffen, Minergiestandard möglich. **Innenausbau** Farbkonzept: hell, weiss, partiell mit warmen Erdfarbtönen. Wandbeläge: Küche Naturstein über Arbeitsbereich, Nassräume Platten, übrige Räume Wandverputz mit eingefärbtem Abrieb, teilweise Anstrich mit Naturfarben. Bodenbeläge: Schlafzimmer mineralischer Boden fugenlos, übrige Räume Platten. Decken: EG mineralischer Spritzputz eingefärbt, OG Dreischichtplatten mit Sichtfugen, Wachslasur weiss. Innentüren Holz, Holz-Metallfenster mit 3-fach Wärmeschutzglas UG 0,6. **Raumangebot** 2 x 3 ½ Zimmer, umbauer Raum (SIA) 1166 m³, Nettogeschossfläche 222 m², EG 111 m², OG 111 m². **Preis** auf Anfrage



Bautec
3292 Buswil/Lyss, 5033 Buchs
1260 Nyon
Gratisnummer: 0800 840 111
www.bautec.ch



- Foto gross)** Ein attraktives Haus mit zwei Wohnungen, das ohne viel Aufwand in ein grosszügiges Einfamilienhaus umgebaut werden kann.
2) Auch die Aussenräume – oben eine Terrasse, unten ein Sitzplatz – sind grosszügig bemessen.
3) Offene Weite prägt den Wohn-/Essbereich.
4) Die moderne Küche bietet allen Komfort.
5) Sitz mit traumhaftem Ausblick.

