



EINFAMILIENHAUS
IN GRÄNICHEN

Einfamilienhaus
freistehend
mit Car-Port

KONTAKT

INFORMATIONEN

Architektur

BAUTEC AG
Riedliweg 17
3292 Busswil BE

Verkauf

Im Auftrag unseres Mandanten verkaufen wir am Suhrzelgweg in 5722 Gränichen ein Einfamilienhaus mit Carport auf erschlossener baureifer Parzelle (722m²).

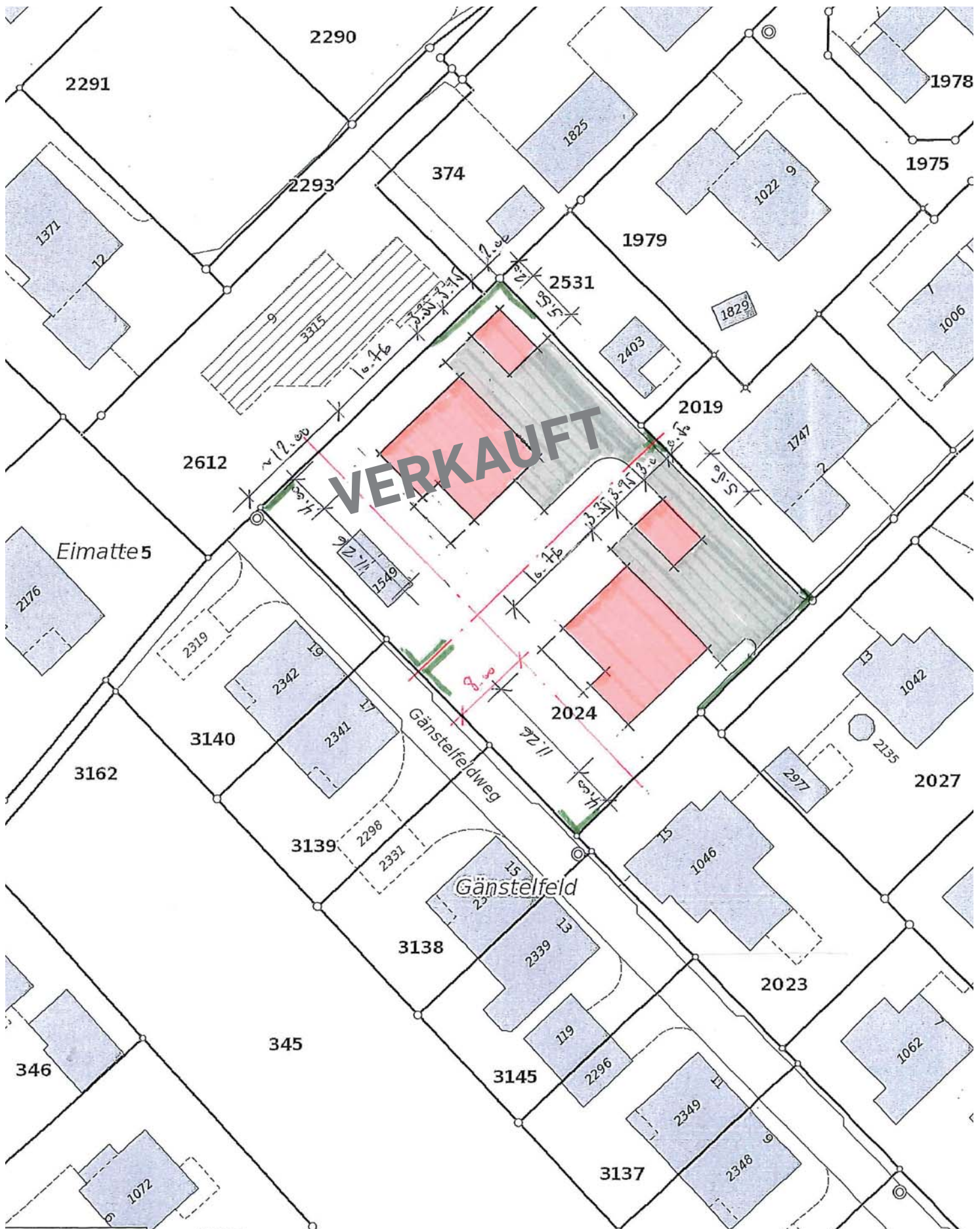
Detaillierte Auskünfte erhalten Sie bei:

Janine Dübi

T +41 32 387 44 35

M +41 79 335 95 02

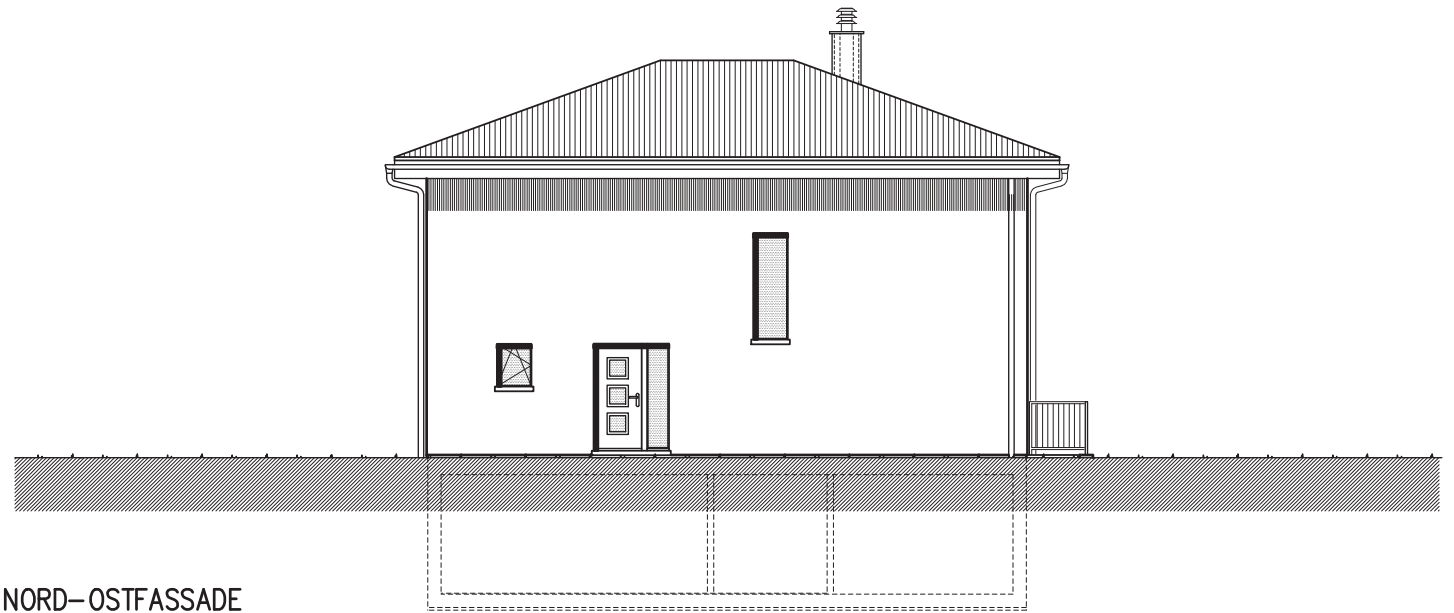
janine.duebi@bautec.ch



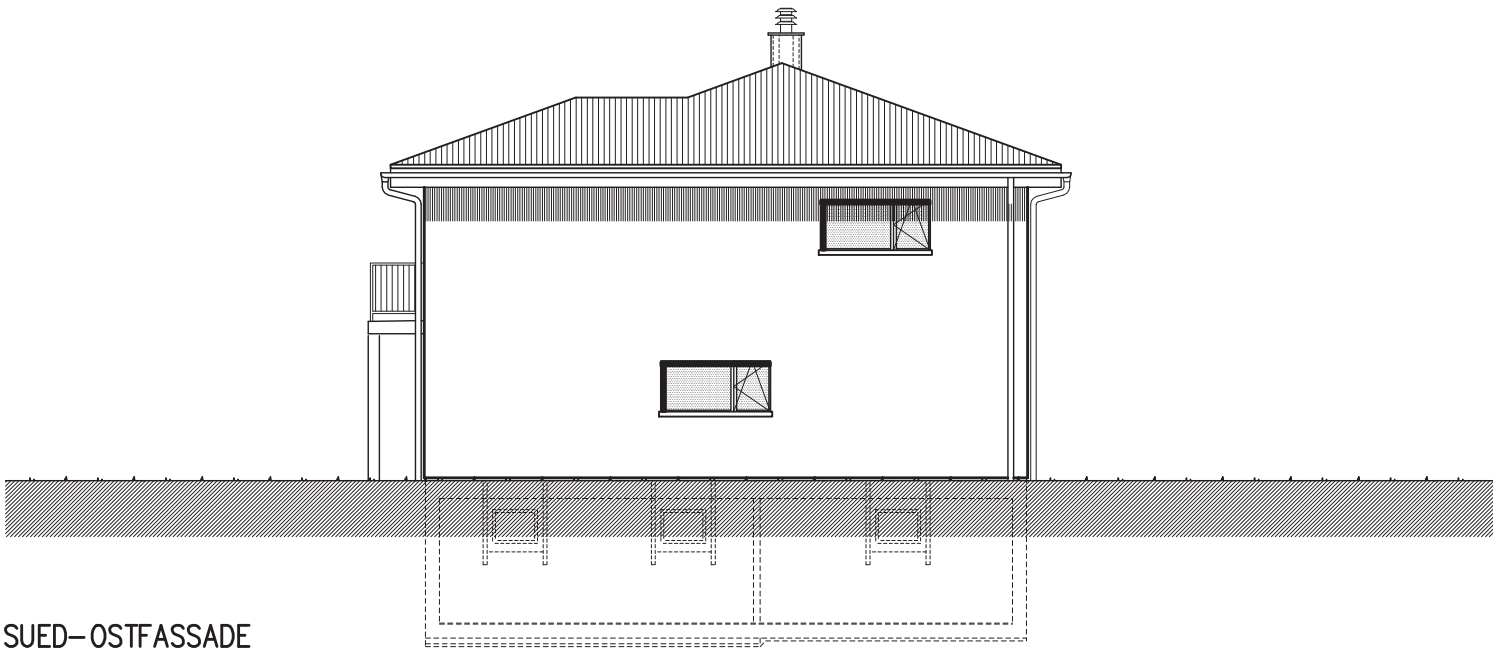
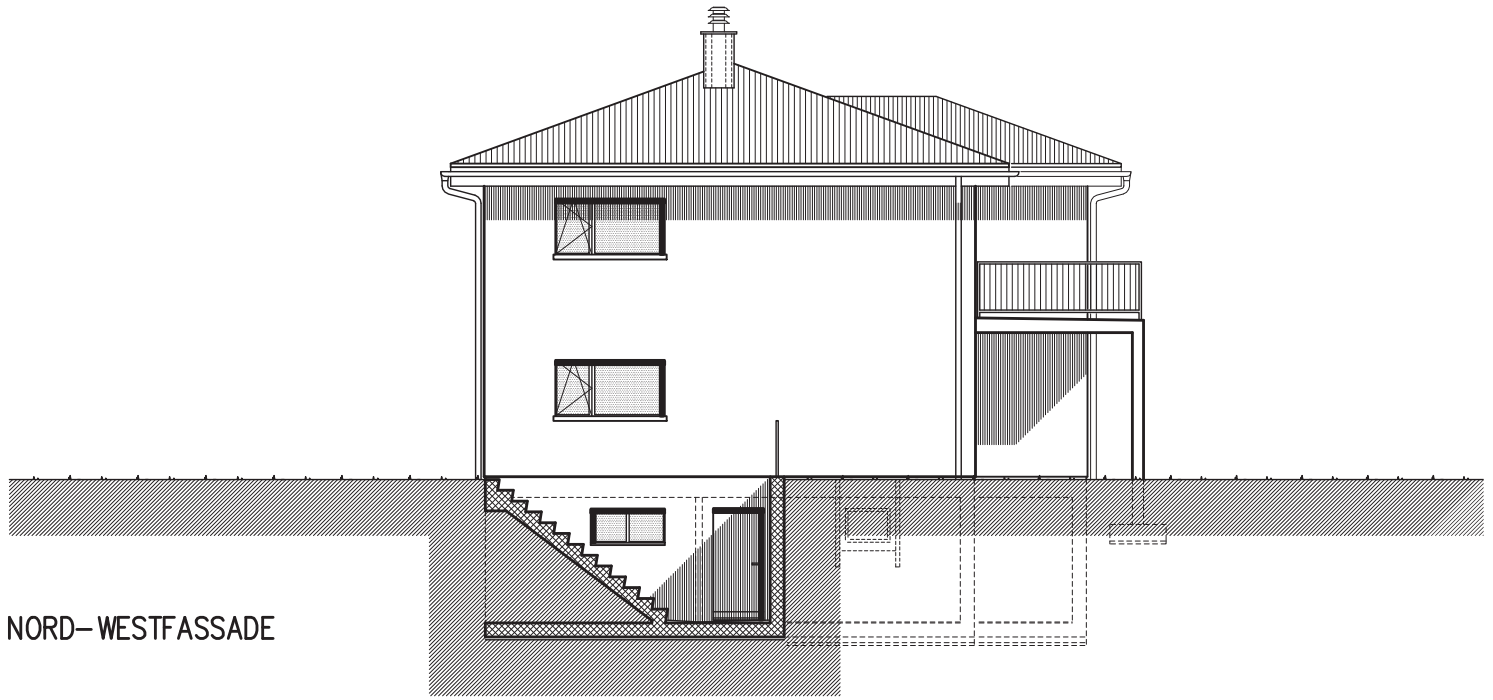
SITUATION
PARZELLE



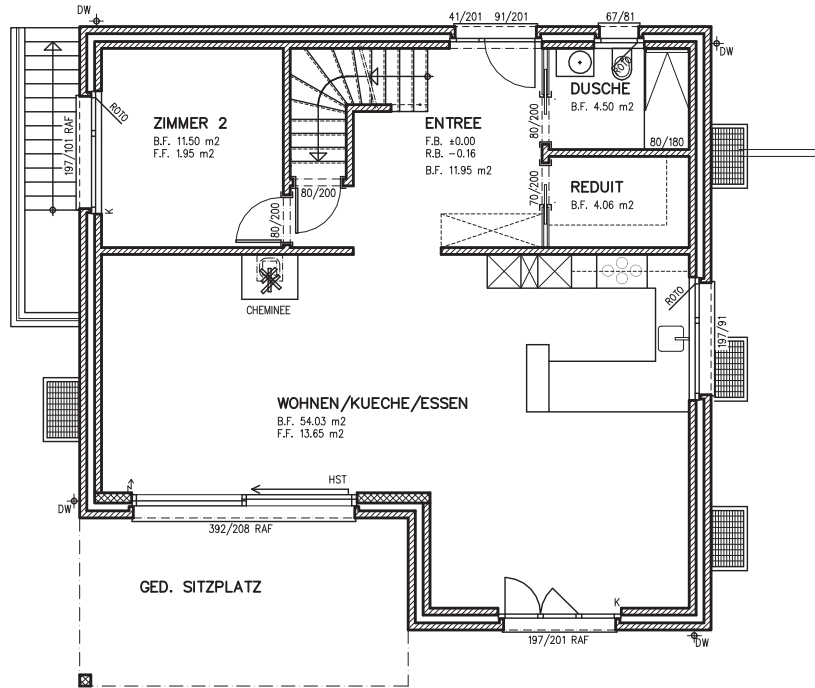
SUED- WESTFASSADE



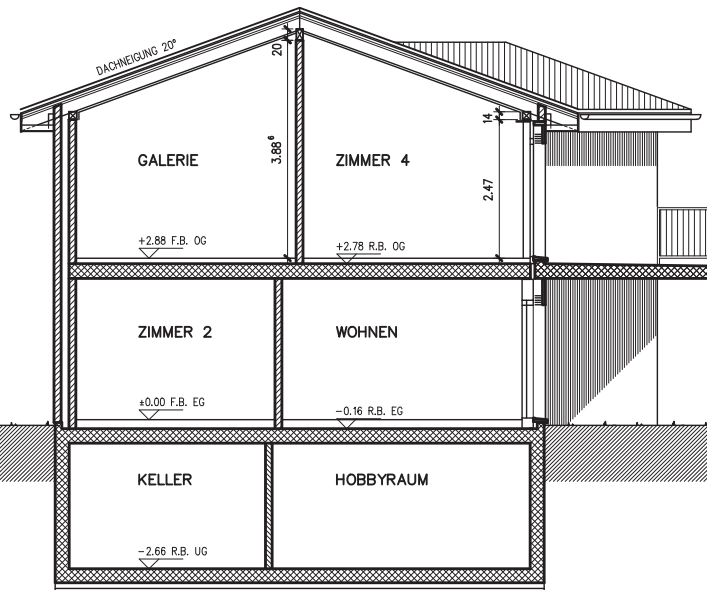
NORD- OSTFASSADE



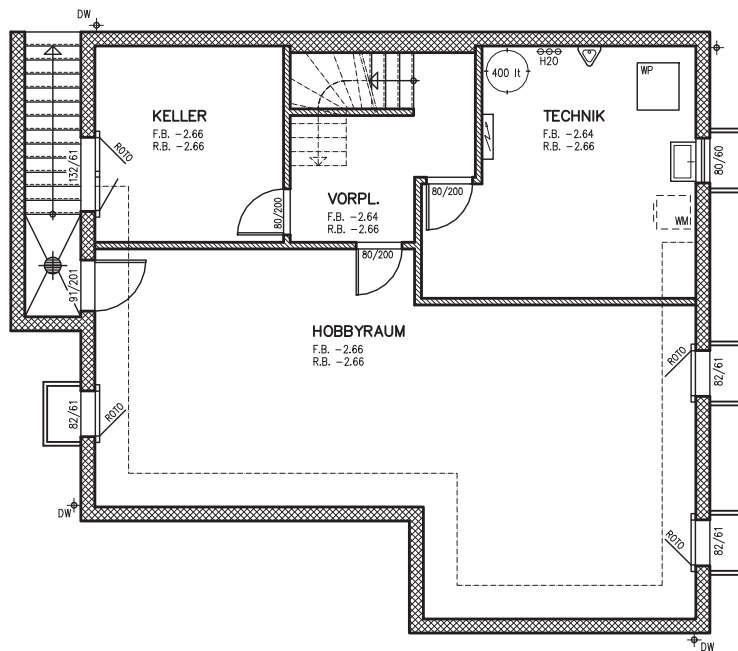
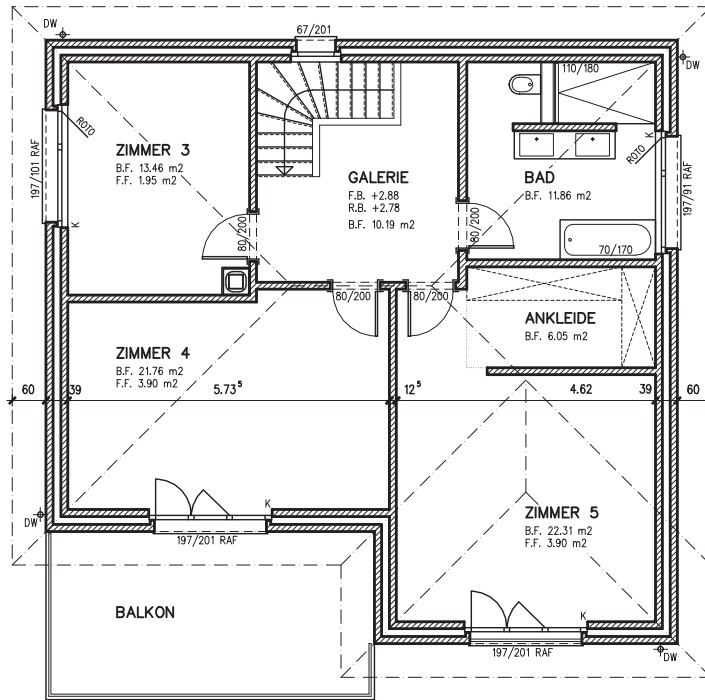
PROJEKT



ERDGESCHOSS



SCHNITT A-A



ANLAGEKOSTEN
GESAMT

Anlagekosten

Vorbereitungsarbeiten	ca.	20'000
Gebäude (inkl. Carport)	ca.	719'000
Werkleitungsanschlüsse	ca.	50'800
Aussenanlage	ca.	64'000
Gebühren + Finanzierung	ca.	40'000
Grundstück erschlossen, baureif		475'000
Reserve	ca.	10'000
Total Anlagekosten	ca.	1'379'000

Das Projekt ist individuell
anpassbar!

In der Wahl von Materialien und
Ausführungsdetails sind sie frei!