

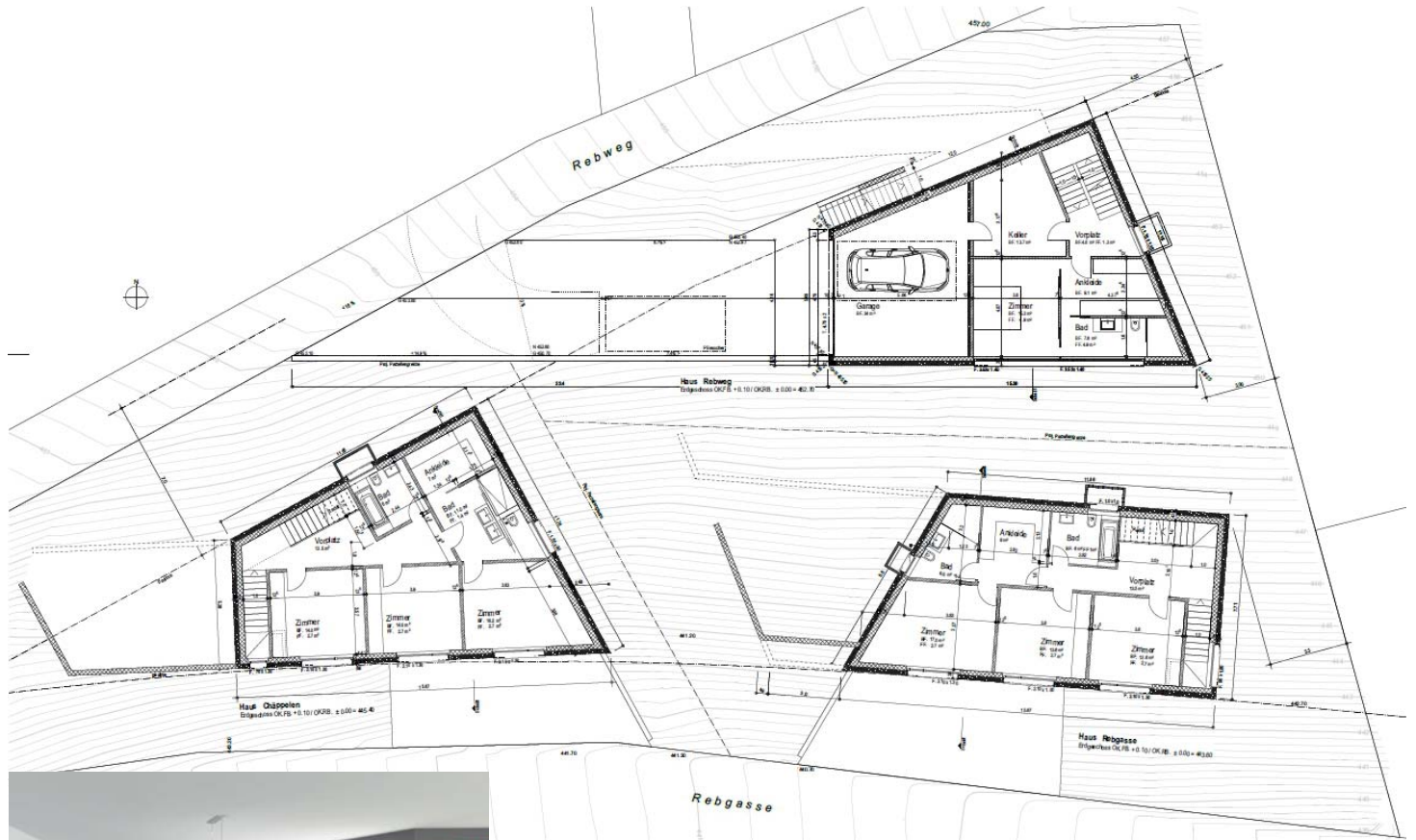
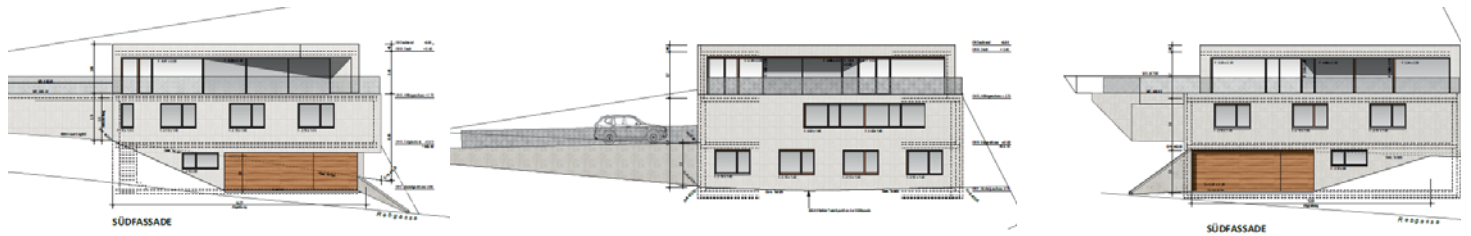


**EXKLUSIVE EINFAMILIENHÄUSER  
IN ZIEFEN (BL)**

Drei freistehende Einfamilienhäuser

Nettowohnflächen:

- HAUS A: 313m<sup>2</sup>
- HAUS B: 296m<sup>2</sup>
- HAUS C: 268m<sup>2</sup>



Verkaufspreis: ab 1'245'000.--

**KONTAKT**  
INFORMATIONEN

**Nadir Polat**  
+41 32 387 44 30  
nadir.polat@bautech.ch

