

Bautec AG

WOHNEN IN WEISS

Zusammen träumen, planen und schliesslich sehen, wie alles tatsächlich entsteht – dies ist ein besonderes Erlebnis für die ganze Familie. Und wer wirklich in seinen eigenen vier Wänden leben will, der möchte möglichst viel von seiner Persönlichkeit in das Haus einfließen lassen. So auch bei diesem Einfamilienhaus, das durch seine ausdrucksstarke, schnörkellose Form auffällt.

HELL UND FREUNDLICH

Ein besonders markantes Detail am Äusseren des Gebäudes ist der Quergiebel, der das Haus in der Mitte teilt und für eine freundliche Symmetrie sorgt. Die grossen Fenster auf der Südseite bringen viel natürliches Licht ins Hausinnere. Mit seinen 6,5 Zimmern bietet der unterkellerte Bau genug Platz für das Familienleben. Durch die Hauseingangstür gelangt man in den zwei Stockwerke hohen Eingangsbereich im Erdgeschoss. Daraus erschliesst sich der helle Wohn- und Essbereich. Eine moderne Küche, die in einem schlichten Weiss gehalten wurde, ist gegen den Wohn- und Essbereich hin offen und bietet viele praktische Ablageflächen und Stauraum. Ein warmes Parkett, das sich bis in die Küche zieht, und ein Cheminée-Ofen sorgen für Gemütlichkeit. Bodentiefe Fenstertüren erschliessen von hier aus den grosszügigen Gartenbereich mit Rasen, Pool

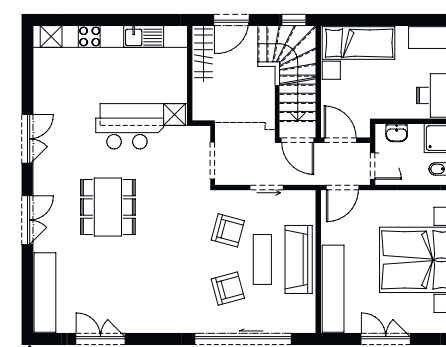
sowie mehreren Sitzplätzen. Zwei helle Gästezimmer und eine Gäste-Toilette vervollständigen das Raumangebot im Erdgeschoss.

AUCH IN ZUKUNFT GENUG PLATZ

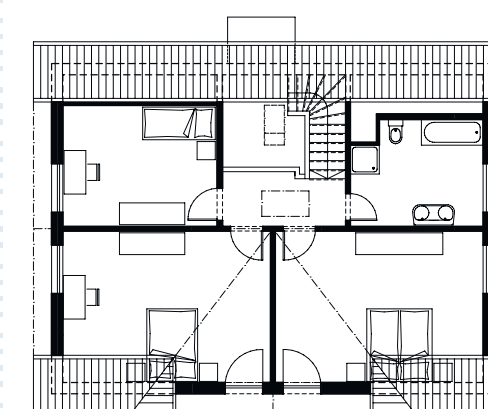
Über die Treppe, die im Eingangsbereich ihren Ursprung nimmt, gelangt man ins Obergeschoss des Hauses. Hier öffnet sich die Galerie gegen den Eingangsbereich hin. Die elegant gestaltete Treppe mit ihren Holzstufen wird so zum architektonischen Blickfang. Im ganzen Stockwerk sorgt die abgeschrägte Täferdecke für eine behagliche Wohnatmosphäre im ganzen Obergeschoss. Ihre weisse Farbe lässt die Räume noch heller wirken. Von der Galerie aus erreicht man die Privaträume der Familie: Drei grosse Zimmer bieten viel Raum zum Schlafen, Arbeiten oder Spielen für jedes Alter. Zwei der Zimmer teilen sich den Balkon, der zugleich auch als Sitzplatzüberdachung dient. Das geräumige Badezimmer mit Dusche und WC rundet das Obergeschoss ab. Doch damit ist das Raumangebot des Hauses noch nicht ausgeschöpft: Im Untergeschoss bestehen mit einem geräumigen Abstellraum ausgezeichnete Ausbaumöglichkeiten. So kann das schmucke 6,5-Zimmer-Haus bei steigendem Platzbedarf umgestaltet und einfach in ein 7,5-Zimmer-Haus verwandelt werden. ✧



ERDGESCHOSS



DACHGESCHOSS



TECHNISCHE ANGABEN

KONSTRUKTION: Massivbau | UG aussen: Beton | EG/OG: Backstein mit Aussendämmung | Fassade: verputzt | Satteldach
RAUMANGEBOT: Nettowohnfläche 222m² | 6,5 Zimmer **AUSBAU:** Wandbeläge: Abrieb, Platten in Nassräumen | Bodenbeläge: Parkett |
 Decken: EG Verputz, OG Täfer lasiert **TECHNIK:** Luft-Wasser-Wärmepumpe | Cheminée-Ofen

BAUTEC AG

3292 Busswil, 5033 Buchs, 1260 Nyon | Gratis-Info 0800 840 111
 doc@bautec.ch | www.bautec.ch

