

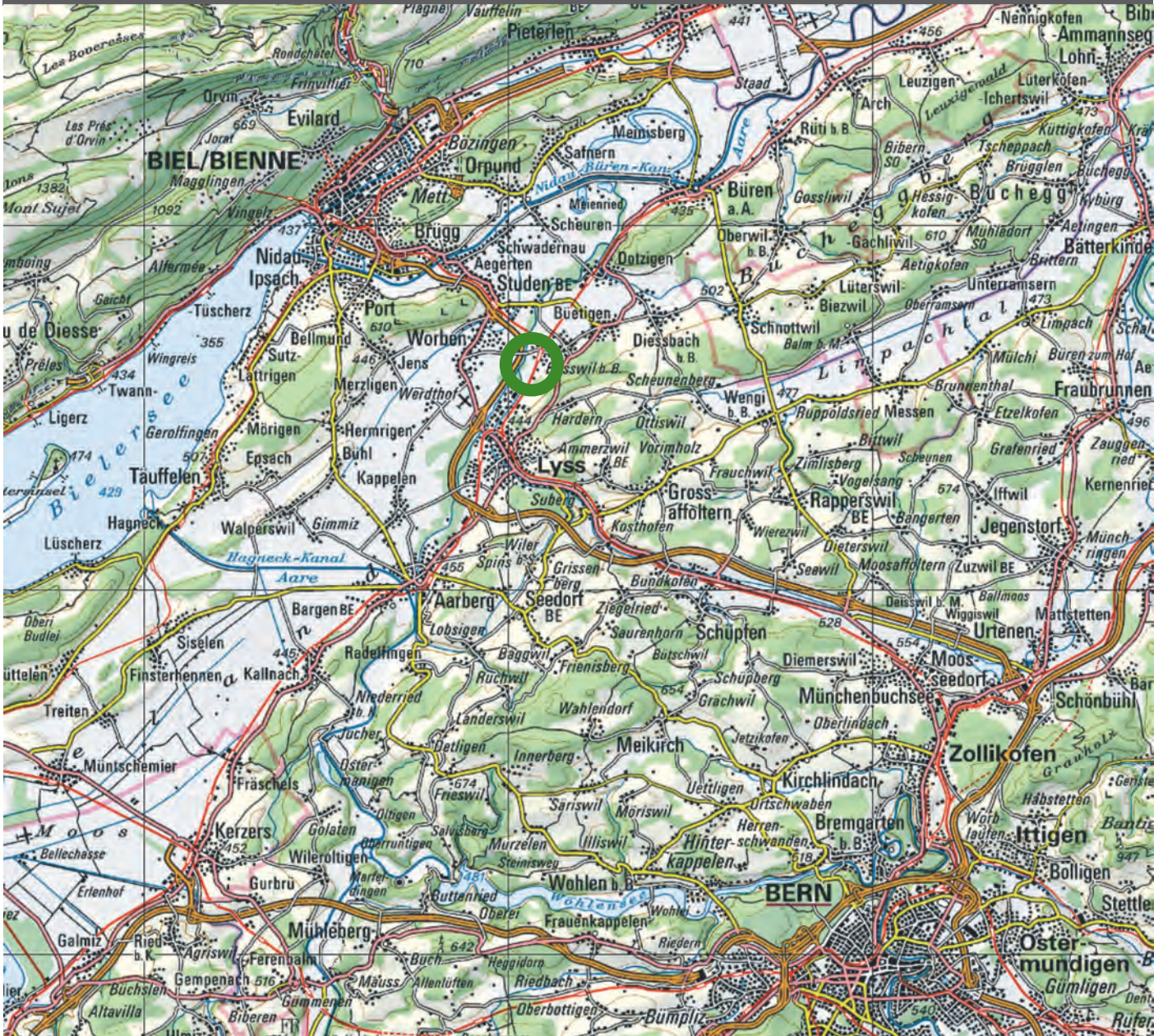


IHR TRAUMHAUS IN BUSSWIL BE

2 Attikawohnungen
mit je 2 Einstellhallenplätzen

www.lieginvest.ch

BUSSWIL BE LAGE



Busswil bei Bueren war bis Ende 2010 eine eigenständige politische Gemeinde im Berner Seeland und gehört seit dem 1. Januar 2011 zur Gemeinde Lyss. Der Ortsteil Busswil zählt 1905 Einwohner und ist eingebettet in ein attraktives Naherholungsgebiet.

Busswil ist erschlossen durch den öffentlichen Verkehr. Im Netz der S-Bahn Bern ist Busswil Umsteigerbahnhof für die Linien S3 und S36, Bern-Biel und Kerzers-Bueren a. A.

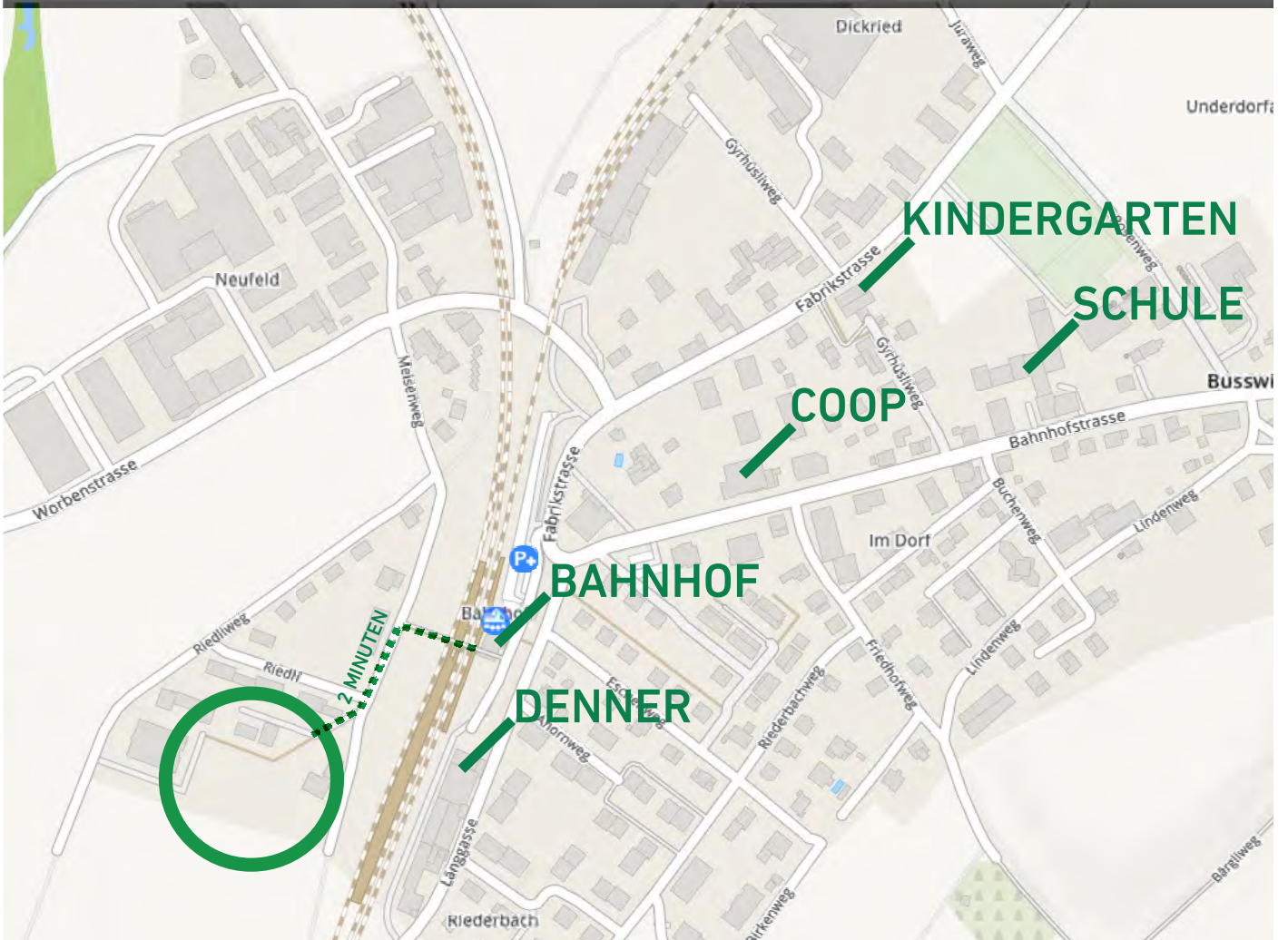
Der Bahnhof befindet sich nur 2 Gehminuten vom Wohnpark Riedli entfernt.

Autobahnanschluss an die Autobahn A6 befinden sich in Lyss und Studen.

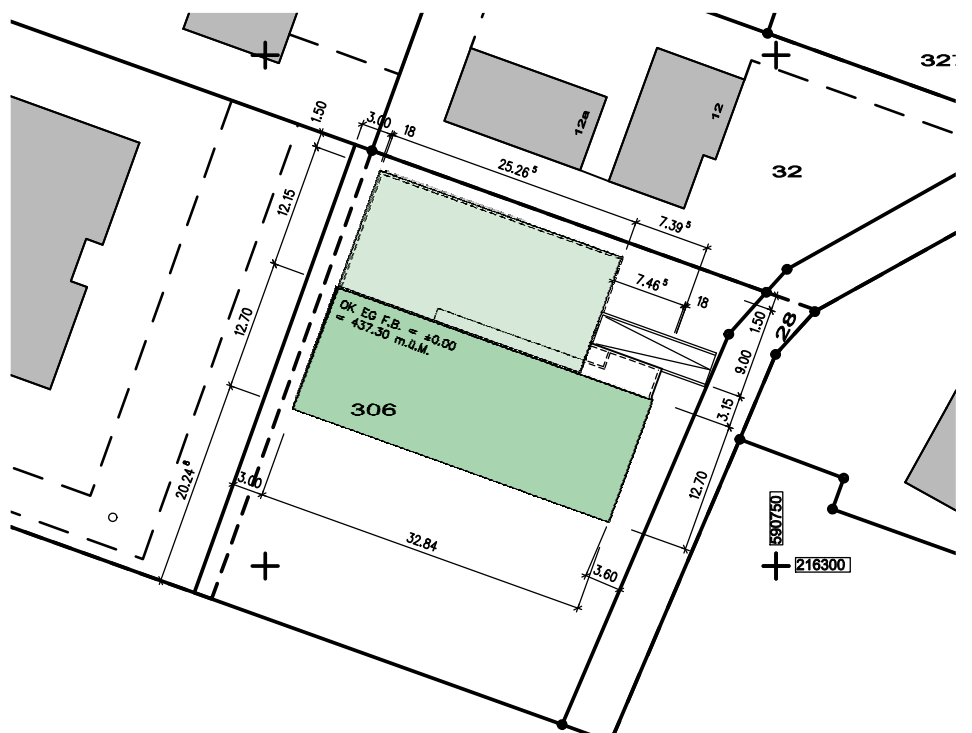
Busswil bietet verschiedene Einkaufsmöglichkeiten und Restaurants.

Kindergarten und Primarschule befinden sich in unmittelbarer Nähe des Wohnpark Riedli.

SITUATION PARZELLE



SITUATION

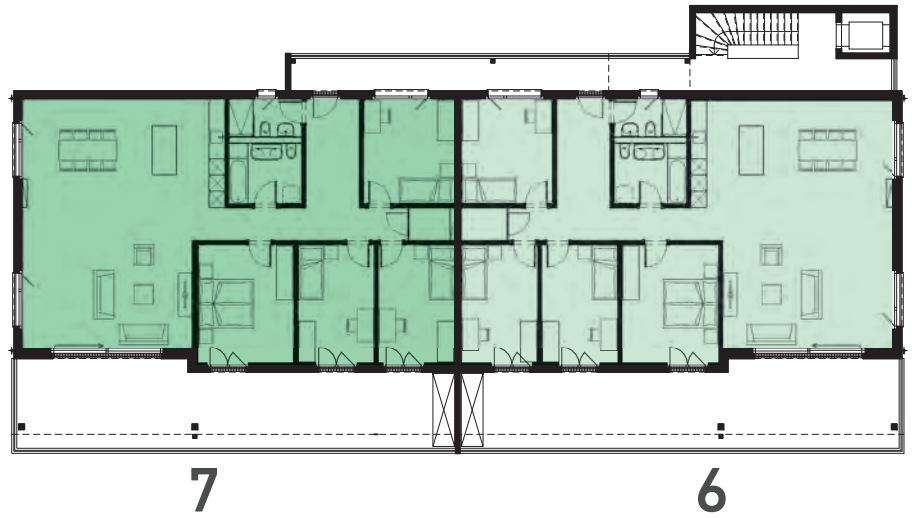


PROJEKT ANSICHTEN



PROJEKT
UEBERSICHT

ATTIKA



OBERGESCHOSS

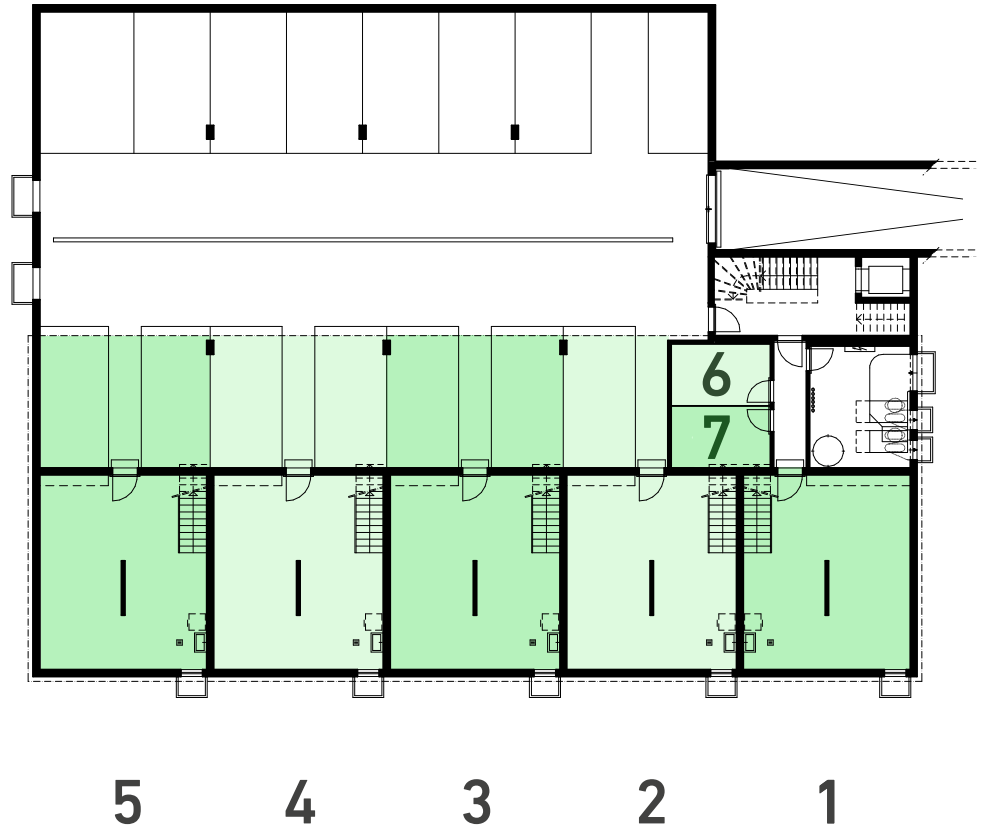


ERDGESCHOSS

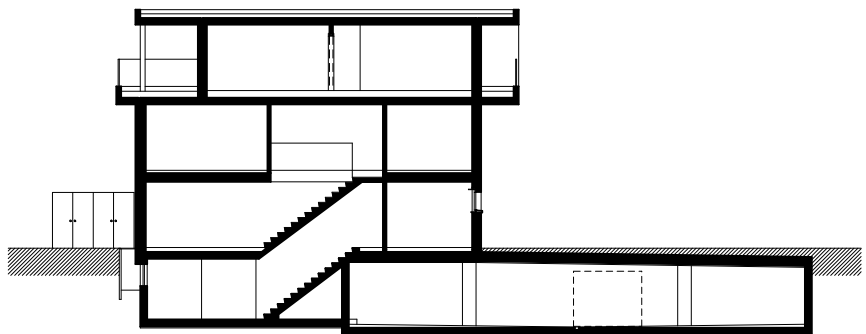


UNTERGESCHOSS SCHNITT

UNTERGESCHOSS

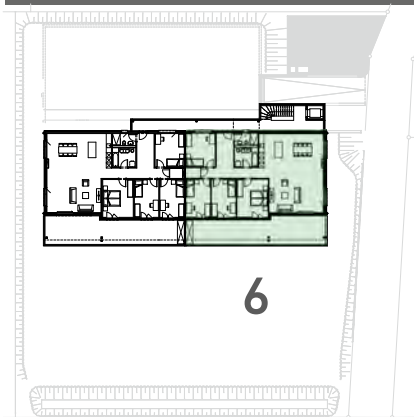


SCHNITT



ATTIKA 6 (SUED)

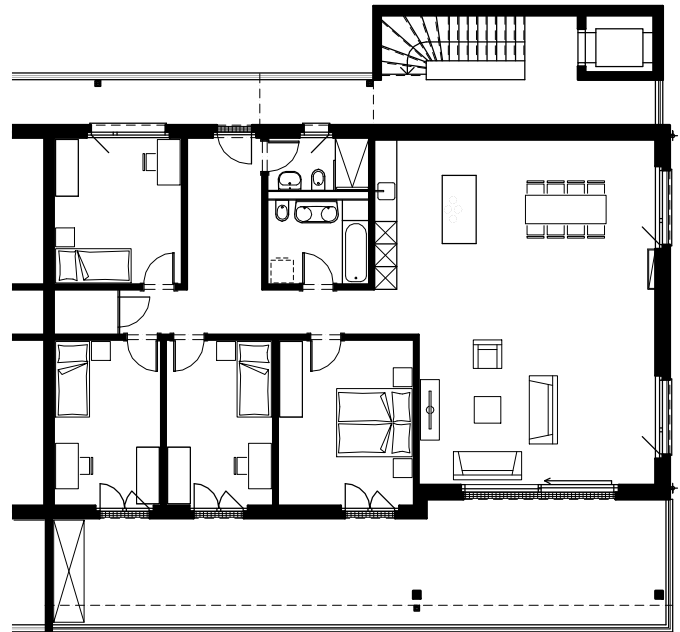
5 ½ ZIMMER 147.3m² NWF



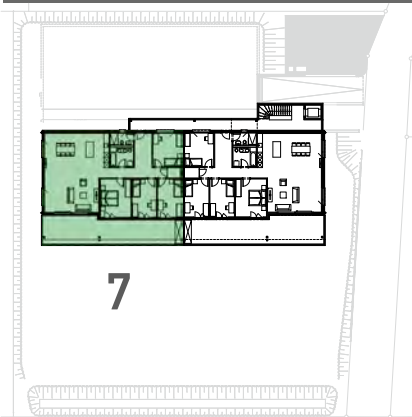
ATTIKA

RAUMPROGRAMM & NETTOWOHNFLAECHE

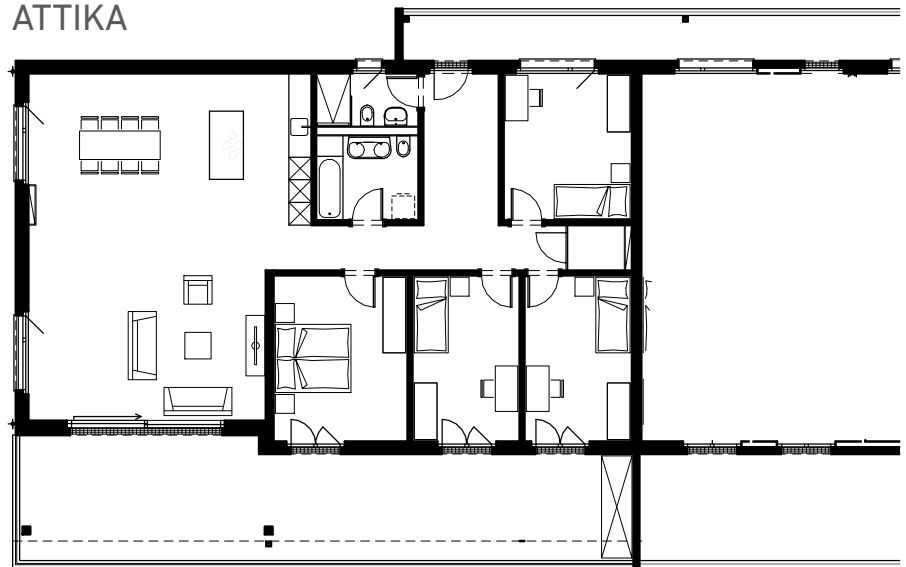
Wohnen/Küche	63.8 m ²
Entrée	8.0 m ²
Korridor/ Reduit	11.7 m ²
Zimmer 2	15.8 m ²
Zimmer 3	12.5 m ²
Zimmer 4	12.5 m ²
Zimmer 5	13.2 m ²
Bad	6.0 m ²
Dusche	3.8 m ²



ATTIKA 7 (NORD)
5 ½ ZIMMER 147.3m² NWF



ATTIKA



RAUMPROGRAMM & NETTOWOHNFLAECHE

Wohnen/Küche	63.8 m ²
Entrée	8.0 m ²
Korridor/ Reduit	11.7 m ²
Zimmer 2	15.8 m ²
Zimmer 3	12.5 m ²
Zimmer 4	12.5 m ²
Zimmer 5	13.2 m ²
Bad	6.0 m ²
Dusche	3.8 m ²



BESCHRIEB

AUSBAU-STANDARD

FUNDATION / WAENDE

- Fundamentplatte aus Stahlbeton
- Aussenwaende UG in wasserdichtem Stahlbeton
- Aussenwaende in den Erd- und Obergeschossen in Einschalen-Backsteinmauerwerk, Stahlbeton wo erforderlich
- Innenwaende in den Erd- und Obergeschossen in Backstein, teilweise Stahlbeton

DECKEN / FLACHDACH

- Decken aus Stahlbeton
- Laubengang im Attikageschoss mit Gefaellsueberzug
- Alle Treppen aus vorgefertigten Betonelementen
- Flachdach ueber dem Attikageschoss: Polymerbitumen, Waermedaemmung, Abdichtung aus Polymerbitumendichtungsbahnen, Schutzschicht aus Kies
- Flachdach ueber dem Obergeschoss: Polymerbitumen, Waermedaemmung, Abdichtung aus Polymerbitumendichtungsbahnen, Nutzschicht aus Feinsteinzeugplatten

FASSADE

- Backstein mit 18 cm Aussen-daemmung
- Systemverputz mit Armierung und eingefaerbtem 2 mm Abrieb
- Schutzmittel gegen Algen und Pilzbefall

SANITAERANLAGEN

- Einrichtung Badezimmer, Duschen und WC-Raume gemass Anordnung in den Grundrissplaenen
- Ein Aussenhahnen pro Wohneinheit mit Absperrventil und Entleergarnitur.

ELEKTROINSTALLATIONEN

Untergeschoss:

- AP-Montage
- Je Kellerraum mind. 1 Lampenstelle in Ausschaltung mit einer Steckdose unter dem Schalter und einer separaten Dreifachsteckdose.

Wohngeschosse:

- Hauseingang 1 Lampenstelle mit Wandlampe und Bewegungsmelder. 1 Sonnerie mit Gong
- Entree: 1 Lampenstelle in Wechselschaltung mit je einer Steckdose unter den Schaltern.
- Wohnen: 1 geschaltete Steckdose in Wechselschaltung, 2 Dreifachsteckdosen. 1 Multimediadose (Radio / TV / Kabelmodem), 1 Telefonanschluss

- Essen: 1 Lampenstelle in Wechselschaltung, 1 Dreifachsteckdose.
- Kueche: 1 Lampenstelle in Wechselschaltung, 1 Anschluss fuer Kuechenbeleuchtung, 1 Dreifachsteckdose.
- Zimmer: 1 Lampenstelle in Ausschaltung, 1 Steckdose unter Schalter und 2 Dreifachsteckdosen, Multimediadose

HEIZUNG

- Zentrale Luft/Wasser-Waerme-pumpe fuer alle Wohneinheiten
- Waermeverteilung mit Fussbodenheizung, Aussensteuerung, Zonenventile und Regulierungsmotoren.
- Zentrale Warmwasseraufbereitung fuer alle Wohneinheiten ueber Waerme-pumpe

LIFT

- Personenlift Schindler 3100

SONNENSCHUTZ

- Lamellenstoren 90 mm, aus Metall, Bedienung mit Elektroantrieb bei allen Fenstern (exkl. der Fenster in Sanitaerraemen)
- Eine Gelenkarmmarkise 5.00/3.00m Typ Comfort je Reihenhaus (Attikawohnungen ohne Markise).

SCHLOSSERARBEITEN

- Balkon-, Treppen-, Galeriegelaender in Metall als Rahmenkonstruktion aus Flachprofilen mit vertikal eingeschweissten Staeben, einbrennlackiert
- Absturzsicherungen aus Chromstahl, in Leibung montiert, bei allen Fenstern in den oberen Geschossen mit einer Bruestungshoehe unter 1.00 m.
- Eingangsueberdachung gemass Projektplan.

FENSTER

- Fenster in Wohngeschossen mit dreifach Isolierverglasung, Ausfuehrung nach aktuellen SIGAB Empfehlungen.
- Drehfluegel Fenster und Fenster-tueren mit einem Drehklappbeschlag.
- Schiebetuere im Wohnen/Essen als Hebeschiebetuere.

KUECHE

- Moderne Kueche in gehobener Qualitaet
- Granitabdeckung
- Spuelbecken mit Schwenkauslaufarmatur
- flaechenbuendig eingebautes

- Glaskeramikkochfeld
- Geschirrspuehler
- Kuehlschrank mit Gefrierfach
- Backofen
- Dampfzug, Umluft mit Aktivkohlefilter

GIPSER UND MALERARBEITEN

- Waende im Erd- Ober- und Attikageschoss mit Grundputz und Abrieb 1.5 mm Koernung kunststoffverguetet, weiss
- Betondecken im Erd-, Ober- und Attikageschoss mit Grundputz und Spritzputz 1.0 mm Koernung kunststoffverguetet, weiss

SCHREINER

- Tueren im Untergeschoss mit Blockrahmen, Tuerblatt glatt zum deckend streichen
- Innentueren mit Rahmen auf Futter und Verkleidung zum deckend streichen, Tuerblatt mit CPL Dekor weiss
- Hauseingangstueren der Firma Hoermann, Fabrikat Thermosafe, Motiv 173

BODENDAEMMUNG

- Erdgeschoss: Waermedaemmung 100 mm auf eine PE-Matte verlegt.
- Obergeschoss: Waermedaemmung 20 mm und Trittschalldaemmung 20 mm.
- Attika: Waermedaemmung 80 plus 100 mm und Trittschall-daemmung 20 mm.

BODENBELAEGE PARKETT

- Wohnen / Essen
- Kueche
- Zimmer und Galerie
- Treppe vom Erd- ins Ober-geschoss

PLATTEN

Boeden:

- Entree
- Sanitaerraume
- Sockelplatten mit fertiger Sichtkante zu Plattenboeden.

Waende:

- In Sanitaerraemen alle Waende mit Keramik-Platten, teilweise raumhoch

PREISE VERKAUF

Reiheneinfamilienhaus 1 (Süd)	VERKAUFT
Reiheneinfamilienhaus 2	VERKAUFT
Reiheneinfamilienhaus 3	VERKAUFT
Reiheneinfamilienhaus 4	VERKAUFT
Reiheneinfamilienhaus 5 (Nord)	VERKAUFT
Attika 6 (Süd), inkl. 2 EH-Plätze	1'198'000.--
Attika 7 (Nord), inkl. 2 EH-Plätze	1'198'000.--

Die in dieser Dokumentation enthaltenen Angaben und Grundrisse dienen der allgemeinen Information und erfolgen ohne Gewähr. Sie bilden nicht Bestandteil einer vertraglichen Vereinbarung. Ausführungsbedingte Änderungen und Anpassungen bleiben vorbehalten. Angebot unverbindlich und freibleibend

KONTAKT

Bauherrschaft
LiegINVEST AG
Riedliweg 17
3292 Busswil BE

Architektur
BAUTEC AG
Riedliweg 17
3292 Busswil BE

Verkauf
Daniela Weber
M 078 847 03 11
E d.weber@3a-immoplus.ch