

Les baies vitrées coulissantes du séjour créent un lien entre l'intérieur et l'extérieur.



INDICATIONS TECHNIQUES

CONSTRUCTION Parois sous-sol extérieur béton 25cm étanche, intérieur calcaire 12cm, parois rez-de-chaussée et premier étage extérieur brique/béton, intérieur brique. Isolation extérieure 160mm (valeur U 0,19 W/m²K). Façade crépi trois couches, ribage teinté y c. protection anti-algues.

TOITURE Toit plat. Structure: plafond en béton avec couche de séparation, film plastique et couche protectrice. Panneaux isolants PUR 180-120mm (valeur U min. 0,20 W/m²K). Couche de gravier.

INSTALLATION TECHNIQUE Pompe à chaleur air/eau. Standard Minergie possible.

AMÉNAGEMENT INTÉRIEUR Concept de teintes au gré des maîtres d'ouvrage. Revêtements des parois: cuisine verre sans joints ou carrelage, salles d'eau carrelage, autres pièces crépi avec ribage teinté. Revêtements des sols: séjour, cuisine dalles, parquet ou revêtement sans joints, chambres à coucher laminé ou parquet, salles d'eau/entrée dalles ou revêtement sans joints. Plafonds: ribage. Portes intérieures: bois. Fenêtres: bois/métal, portes coulissantes sans seuil, triple vitrage à protection thermique.

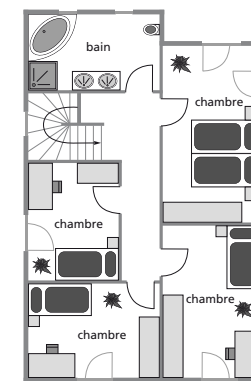
PROGRAMME DES LOCAUX 5 1/2 pièces. Surface habitable (SIA) 182 m², volume (SIA) 849 m³. Possibilités d'aménagements au sous-sol.

RAYON DE LIVRAISON Dans toute la Suisse, à l'exception du Tessin et du Haut-Valais.

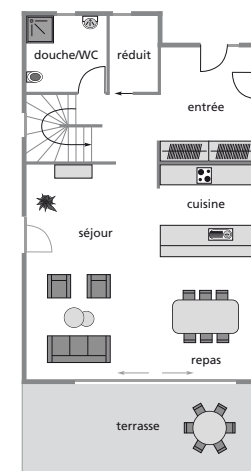
PRIX Prix fixe clé en main sans frais accessoires, y c. cave, selon le lieu dès 544 000 CHF. Sont comprises: cuisine, libre disposition des pièces, garantie.



- 1 Du côté de l'entrée, la maison a une allure à la fois compacte et aérienne.
- 2 Le centre de communication de la maison: accueillant, confortable et lumineux.
- 3 Préparer des repas est un plaisir, dans cette cuisine spacieuse, aussi en compagnie de la famille et d'amis.



Premier étage



Rez-de-chaussée

Compact, noble et représentatif

Elégante et compacte, cette maison résulte d'une combinaison réussie et convainc par son vocabulaire architectural contemporain. (cab/CC)

Le modèle «193» de la ligne «Systema» de Bautec séduit par son vocabulaire architectural contemporain et la disposition habile et bien pensée des pièces. Son aspect sobre et fonctionnel convient parfaitement à un environnement urbain. Les dimensions réduites sont un plus, dans ce contexte. Avec l'explosion des prix des terrains dans les villes, c'est un critère de décision important. Malgré son allure compacte, le cube est à la fois élégant et représentatif. Il s'en dégage, grâce aux nombreuses baies vitrées et à l'emplacement réservé au carport attenant, une image de légèreté. L'entrée très spacieuse, véritable carrefour qui dessert en même temps une douche-W.C. et un réduit, est séparée de la zone séjour-repas, un espace ouvert aux larges baies vitrées qui font entrer la nature dans la maison. Le jardin est traité dans le même style que le bâtiment. Lorsqu'il fait beau, on ouvre les portes coulissantes. L'intérieur et l'extérieur forment alors un tout. La cuisine donne sur le coin repas. Son sol est recouvert, comme celui de l'ensemble du rez-de-chaussée, de grandes dalles à l'aspect chaleureux. Une galerie agrandit l'espace, au rez-de-chaussée, et fait entrer encore plus de lumière. Le généreux programme de locaux du premier étage surprend agréablement. Outre la chambre parentale, on y trouve trois

autres chambres et une salle de bains avec une baignoire d'angle. A l'exception de la salle de bains, toutes les pièces ont des baies vitrées. La maison est entièrement excavée. La buanderie, le local technique et une salle de loisirs ont donc pu être aisément aménagés au sous-sol. La flexibilité, idéale pour la vie de famille, est un des grands avantages que présente cette maison. Une surface de 26m² au sous-sol, à laquelle on accède par un escalier ouvert placé près de l'entrée, permet selon le terrain d'installer une salle de fitness, une chambre supplémentaire ou un bureau. Des souhaits particuliers des clients relatifs à l'équipement et aux plans peuvent être pris en considération. Pour le modèle présenté ici, un carport a été placé à côté du bâtiment. Son toit va jusqu'à l'entrée. On évite ainsi la pluie, par mauvais temps. Le supplément pour cette option est de 18 000 CHF. II

BAUTEC
 3292 Busswil/Lyss, 5033 Buchs, 1260 Nyon
 Numéro gratuit 0800 840 111
www.bautec.ch

Doc-Info No. 000