



Doc-Info No. 000

Sur un air de vacances

Une atmosphère de vacances balnéaires pour deux, avec un revêtement de terrasse et de pignon en bois et un balcon à la structure aérienne.

«Lieto 5» est un modèle de maison qui comporte cinq pièces et demie dans la version standard. C'est suffisant pour une famille. Pour l'objet présenté ici, le nombre de pièces a été réduit à trois et demie à la demande des propriétaires, un couple sans enfants. Les pièces sont donc particulièrement vastes. Cette maison individuelle se trouve dans un quartier résidentiel tranquille, proche d'une zone agricole. Le couple souhaitait une maison compacte et avantageuse, avec de grandes pièces, correspondant aux normes de la construction moderne. Il voulait aussi disposer sur les deux étages du plus de place possible pour ses affaires, sous forme de placards et d'une pièce de rangement, pour pouvoir aménager les pièces avec peu de mobilier et éviter de nombreuses allées et venues dans l'escalier. Ce dernier devait pouvoir être utilisé de façon commode et sûre. Le palier de communication et des marches droites permettent de satisfaire ce désir. Pour que les chan-

gements demandés puissent être effectués dans ce bâtiment compact, une pièce a été supprimée au rez-de-chaussée et une autre à l'étage. Cela a pu se faire sans problème, ces pièces ayant été remplacées au sous-sol par un fitness et un sauna. Les maîtres de l'ouvrage voulaient aussi une cheminée dans le séjour, une douche sans seuil pour compléter l'équipement de la salle de bains et, pour mettre en valeur les grands espaces, un revêtement de sol unique et de grande qualité. Leurs souhaits ont également été pris en considération à l'extérieur. Le revêtement en bois du pignon, la terrasse en bois et le balcon à l'allure aérienne donnent à l'ensemble le caractère d'une maison de bord de mer. (pd/va/CC)

Indications techniques

Construction En dur. Parois sous-sol extérieur béton 25 cm imperméable, intérieur calcaire 12 cm. Rez-de-chaussée et premier étage extérieur et intérieur brique. Isolation extérieure 160 mm. Façade trois couches de crépi. Ribage 2 mm.

Toiture Toit à deux pans. Toiture à chevrons avec sous-toiture en fibre de bois sans joints. Isolation laine minérale 180 mm et plaque isolante fibre de bois 35 mm. Couverture tuiles.

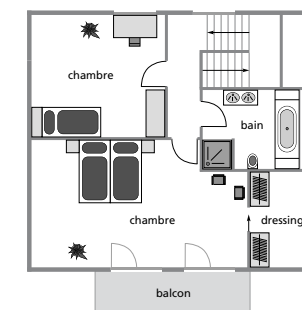
Chauffage Pompe thermique air/eau. Standard Minergie possible. Cheminée comprise.

Aménagement intérieur Concept de teintes noir/antracite contrastant avec le blanc. Revêtement des parois: cuisine verre sans joints. Salles d'eau carrelage grand format, autres pièces crépi avec ribage teinté. Revêtement des sols: séjour et chambres à coucher parquet à longues lattes en chêne huilé. W.-C. et douche grandes dalles. Plafonds: rez-de-chaussée ribage teinté blanc, premier étage lambris, satiné blanc. Portes intérieures bois, blanc. Fenêtres bois/métal avec triple vitrage antichaleur Ug 0,7.

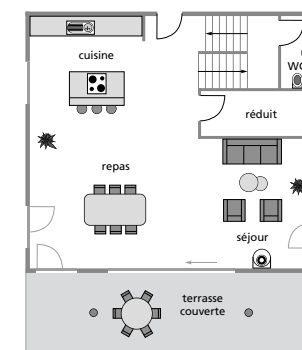
Programme des locaux 3 ½ pièces (version standard 5 ½). Volume (SIA) 728 m³. Surface habitable 162 m². Rez-de-chaussée 81 m², premier étage 81 m², au sous-sol salle de fitness aménagée 27 m².

Rayon de livraison Dans toute la Suisse, à l'exception du Tessin et du Haut-Valais.

Prix Modèle «Lieto 5» version standard, prix fixe clé en main sans frais accessoires, selon le lieu dès 430 000.- CHF. Sont comprises: excavation, canalisation dans la maison, libre répartition des pièces, cuisine, garantie. Maison présentée: sur demande.



Etage



Rez-de-chaussée

Bautec

Riedliweg 17, 3292 Busswil, Tél. 032 387 44 00
Bautec SA, Rue St.-Jean 20, 1260 Nyon
info@bautec.ch, www.bautec.ch



Grande image Le modèle compact «Lieto» de Bautec offre un espace étonnamment grand.

1 La répartition des pièces répond aux besoins d'un ménage de deux personnes.

2 De longues lattes de chêne ciré ont été posées sur le sol du living.

3 Une douche sans seuil complète la salle de bains.