



Trotz speziellem Grundriss entstand viel Platz für die ganze Familie

Leserdiens 100

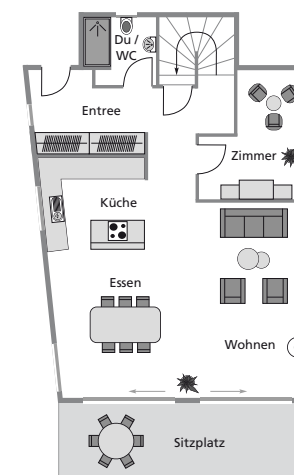
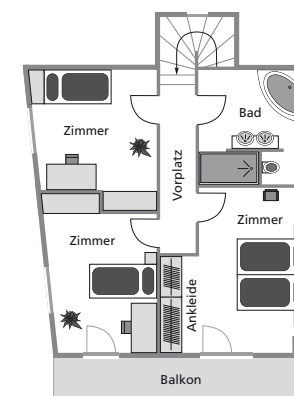
Ein erschwingliches Grundstück an schöner, sonniger Südwestlage inklusive Weitblick bildete die Basis für den Bau dieses Hauses. So perfekt diese Voraussetzungen klingen mögen – sie brachten für die Planer von Bautec auch einige Herausforderungen mit sich. Das Grundstück ist nämlich in der Breite knapp bemessen und verengt sich gegen Südwesten. Für das komplett nach Bauherrenwünschen entworfene Haus wurden deshalb einige Tricks notwendig. Die wichtigsten Massnahmen: ein konischer, der Parzellenform entsprechender Grundriss sowie eine leicht geschossversetzte Südwestfassade, welche den Bauvorschriften Rechnung trägt. Trotz den knappen Baumassen konnte dank dieser etwas speziellen Formgebung ein grosszügiges Raumangebot mit guter Besonnung geschaffen werden. So geniesst die Bauherrenfamilie vom Sitzplatz, von der im Obergeschoss liegenden Terrasse sowie vom Wohnraum aus freie Sicht auf die Umgebung. Der Wohnraum mit Essplatz und offener Küche ist grosszügig und modern gestaltet. Farblich entschied sich die Familie für ein klares Konzept: Der dominierende Schwarz/Weiss-Kontrast wird partiell durch Pastelltöne aufgelockert. An den Wänden in der Küche kam so beispielsweise die Farbe Persischrot zum Einsatz. Das Erdgeschoss wird abgerundet durch ein Zimmer, ein WC mit Dusche sowie den Eingangsbereich. Im

Eingangsbereich bieten geräumige Einbauschränke Platz für Kleider und Schuhe der ganzen Familie. Genau das war den Bauherren wichtig – im ganzen Haus sollte durch Einbauschränke reichlich Stauraum geschaffen werden. Weitere Wünsche erfüllten sich die Eltern im Obergeschoss. So verfügen sie in ihrem fast 18 m² grossen Schlafzimmer über einen Ankleideraum. Des Weiteren wünschten sie sich grosszügige Nassräume mit übergrossen, begehbaren Duschen. Im Bad im Obergeschoss wurde zusätzlich noch eine Eckbadewanne eingebaut. Dadurch bietet das Bad Raum zur Erholung. Das Farbkonzept mit dem Schwarz/Weiss-Kontrast kam auch in den Nassräumen zum Einsatz, wobei hier der Kontrast mit Platten in der Farbe Creme aufgelockert wird. Ebenfalls im Obergeschoss untergebracht sind zwei Kinderzimmer. Trotz der konischen Form bieten sie den Kindern genügend Platz. Stauraum wurde auch hier mit Einbauschränken geschaffen. Noch ist das häusliche Glück der Familie nicht ganz perfekt. In den nächsten Jahren wird sie in Eigenarbeit die definitive Gartengestaltung umsetzen sowie einen Autounterstand anbauen. Zudem wurde im Untergeschoss ein Raum mit eigenem Eingang vorbereitet, den die Familie zu einem späteren Zeitpunkt ebenfalls noch ausbauen möchte. (ah)

Technische Angaben

(inkl. Pläne: Obergeschoss, Erdgeschoss)

Konstruktion Massivbau, Wände UG aussen Beton 25 cm wasserdicht, innen Kalksandstein 12 cm, Wände EG/OG aussen Backstein/Beton, innen Backstein, Aussendämmung 160 mm stark, U-Wert Fassade 0,19 W/m²K, Fassade Systemverputz 3-schichtig, armiert, eingefärbter Abrieb inkl. Algenschutzbeschichtung. **Dach** Satteldach, Dachaufbau Sparrendach mit fugenlosem Holzfaserunterdach, Isolation zwischen Sparren, Isolation Mineralwolle 180 mm stark und Holzfaserdämmplatte 35 mm, U-Wert 0,20 W/m²K, Eindeckung Ziegel. **Haustechnik** Luft-Wasser-Wärmepumpe, Minergiestandard möglich, Cheminée inbegriffen. **Innenausbau** Wandbeläge: Küche Naturstein über Arbeitsbereich, Nassräume Plattenbelag im Rechteckformat, übrige Räume Wandverputz mit eingefärbtem Abrieb, teilweise Anstrich mit Naturfarben. Bodenbeläge: Wohn-/Esszimmer, Küche, Nassräume Plattenbelag im Rechteckformat, Schlafzimmer mineralischer Boden fugenlos. Decken: mineralischer Spritzputz eingefärbt. Innentüren: Holz. Holz-Metallfenster mit 3-fach Wärmeschutzglas, Ug 0,6 W/m²K. **Raumangebot** 5 1/2 Zimmer, umbauter Raum (SIA) 788 m³, Bruttogeschossfläche 174 m², EG 102 m², OG 72 m², Wohnzimmer inkl. offener Küche 46 m², im UG wurde ein 32 m² grosser disponibler Raum vorbereitet zum späteren Ausbau. **Liefergebiet** ganze Schweiz, ohne Tessin und Oberwallis. **Preis** auf Anfrage



Bautec
3292 Busswil/Lyss, 5033 Buchs, 1260 Nyon
Gratisnummer: 0800 840 111
www.bautec.ch



- 1) Aufgrund der speziellen Parzellenform planten die Architekten das Haus mit einem konischen Grundriss.
- 2) Im Wohnbereich mit Essplatz und Küche dominiert der Kontrast Schwarz/Weiss. Aufgelockert wird dieses Farbkonzept von einer persischroten Wand.
- 3) Rund um den Kochplatz mit vorgelagerter Bar spielt sich oftmals das alltägliche Familienleben ab.
- 4) Hinter der Wand mit dem Waschbecken befinden sich die grosse, begehbare Dusche sowie das WC.