

Bautec

KUBISCH UND CHARMANT

Fühlen Sie sich beim ersten Blick auf dieses Einfamilienhaus auch ein bisschen wie in einer Sommerresidenz? Genau das war nämlich die Intention der Architekten von Bautec. Dieser Entwurf versprüht einen Hauch adliger Befindlichkeit. Die grossflächig verglaste Südfassade mit dem über die ganze Breite ausgedehnten Balkon ist Sinnbild für die moderne Formensprache und verleiht dem Haus die Transparenz und Offenheit, die man sich wünscht. Die Fensterfront lässt den Blick in die Ferne schweifen und bietet ungehinderte Sicht auf das wundervolle Panorama.

LICHTDURCHFLUTETE RÄUME

In der grossen überdeckten Nische direkt vor der Küche und dem Essbereich lassen sich gemütliche Stunden im Freien verbringen. Ist genügend Platz auf dem Grundstück für einen Garten, oder wie in diesem Fall gar ein Swimmingpool, unterstützt Bautec seine Kunden auch bei der Gestaltung des Aussenraumes. Der Innenausbau kann ebenso nach den Wünschen der Bauherrschaft individuell arrangiert werden. Ein offener lichtdurchfluteter Wohn-Essraum mit hellem Parkettboden, eine Küche mit Kochinsel und ein Gästezimmer im Erdgeschoss zählen ebenso zu den wichtigen Merkmalen dieses modernen und innovativen Entwurfes wie die grosszügigen

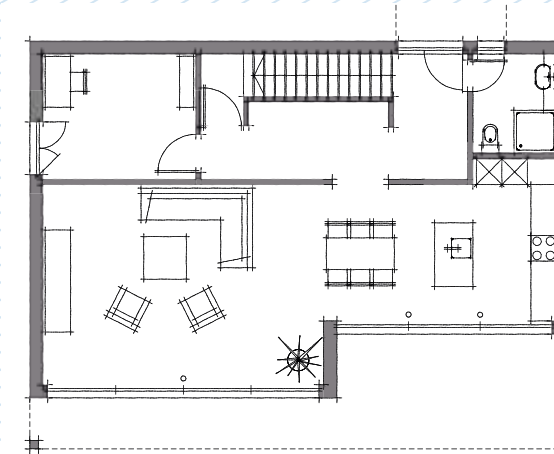
gen Schlafzimmer im Obergeschoss. Die Schlafzimmer zeichnen sich zusätzlich durch einen fugenlosen Bodenbelag aus und sind einem luxuriösen Badezimmer zugewandt.

WUNSCHGEMÄSS GEPLANT

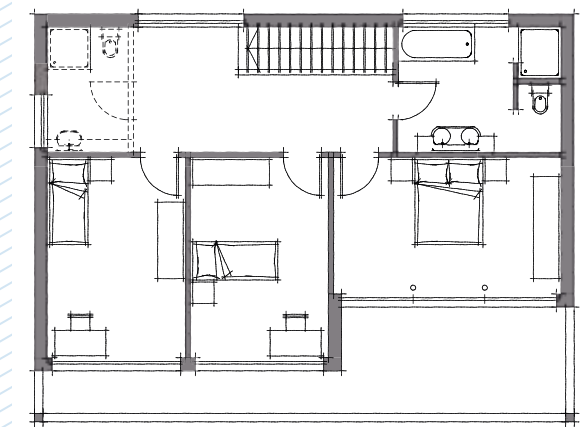
Die Galerie lässt sich ideal als Arbeitsplatz oder Büro nutzen, wobei sich hier optional auch ein zweiter Nassraum mit Dusche einbauen lässt. Die offene Objektplanung im Zusammenspiel mit einem Architekten lässt der Ideenvielfalt der Bauherrschaft ausreichend Platz, um die persönlichen Vorstellungen realisieren zu können. Die Haustechnik per Touchscreen im Wohnzimmer steuern, ein Zentralstaubsauger für ein gesünderes Raumklima oder der Wäscheabwurf zur Erleichterung im Alltag? Bautec setzt die Ansprüche der Kunden gerne um. Die Ausführung durch regionale Handwerker und der Einsatz von energiesparenden Materialien runden die Bauprojektierung ab. Auf Wunsch kann zusätzlich ein umfassendes integrales Sicherheitssystem eingebaut werden, das alle Türen und Fenster durch Sensoren überwacht. Bei Abwesenheit reicht ein Knopfdruck und alle Türen und Fenster sind sicher verriegelt. Mit einem wirkungsvollen Schutz vor Einbruch und Diebstahl fühlen Sie sich in Ihrem Haus sicher und wohl. ✦



ERDGESCHOSS



OBERGESCHOSS



TECHNISCHE ANGABEN

KONSTRUKTION: Massivbauweise | Dach: Flachdach | Fassade: Abrieb eingefärbt | Wände: UG aussen Beton 25 cm, innen Kalksandstein 12 cm, EG und OG Backstein **RAUMANGEBOT:** Bruttowohnfläche 197 m² | 5,5 Zimmer **AUSBAU:** Wandbeläge: Küche und Nassräume Platten. Übrige Räume: Abrieb | Decken: EG, OG Abrieb | Boden: Küche, Entree und Nassräume Platten. Wohnzimmer Laminat/Parkett, Schlafzimmer fugenlose Beläge | Fenster: Holz-Metall oder Kunststofffenster mit Dreifachverglasung | Türen: Holz **TECHNIK:** Heizsystem: Luft-Wasser-Wärmepumpe, Minergiestandard möglich

BAUTEC AG

3292 Busswil | 5033 Buchs | 1260 Nyon
 Gratis-Info: 0800 840 111
 doc@bautec.ch | www.bautec.ch

